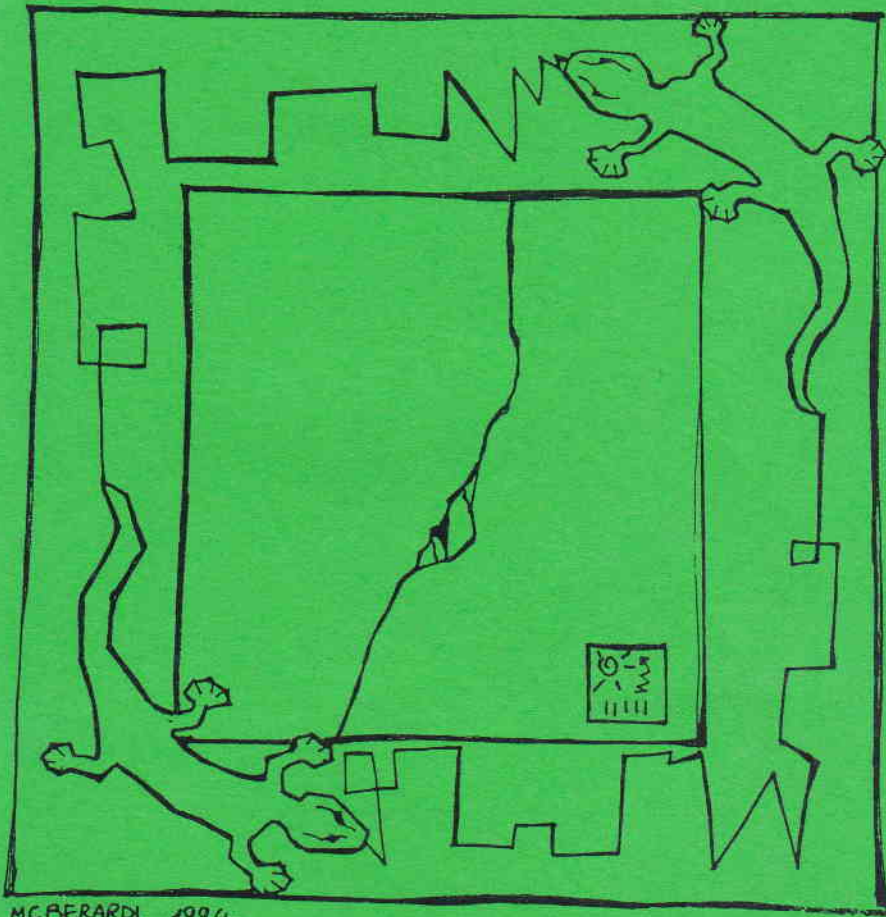


C

A.L.A.

Associazione Ligure Arrampicata
SANREMO



MCBERARDI 1994

Bollettino

Anno 1994

* ALBENGA *

Quest'anno il Finalese, meta abituale delle nostre smanie di chiodatori, è stato completamente trascurato a causa di un vero e proprio colpo di fulmine. Il nuovo amore è sbocciato nell'entroterra di Albenga, lungo la Val Pennavaira.

Ci siamo presentati alle falesie del Bauso di Veravo come arrampicatori, per godere degli itinerari tracciati da Laureri prima e Balbi più tardi, ma la solita occhiata esplorativa a destra e manca ci illuminò sulla possibilità di tante linee interessanti.

In effetti, la prima sosta la sistamai, insieme a Cristina e Stefano, nel Gennaio del '93, in una giornata talmente "patagonica" che furono necessari mesi e mesi di sole "turbiano" per dimenticare il freddo patito.

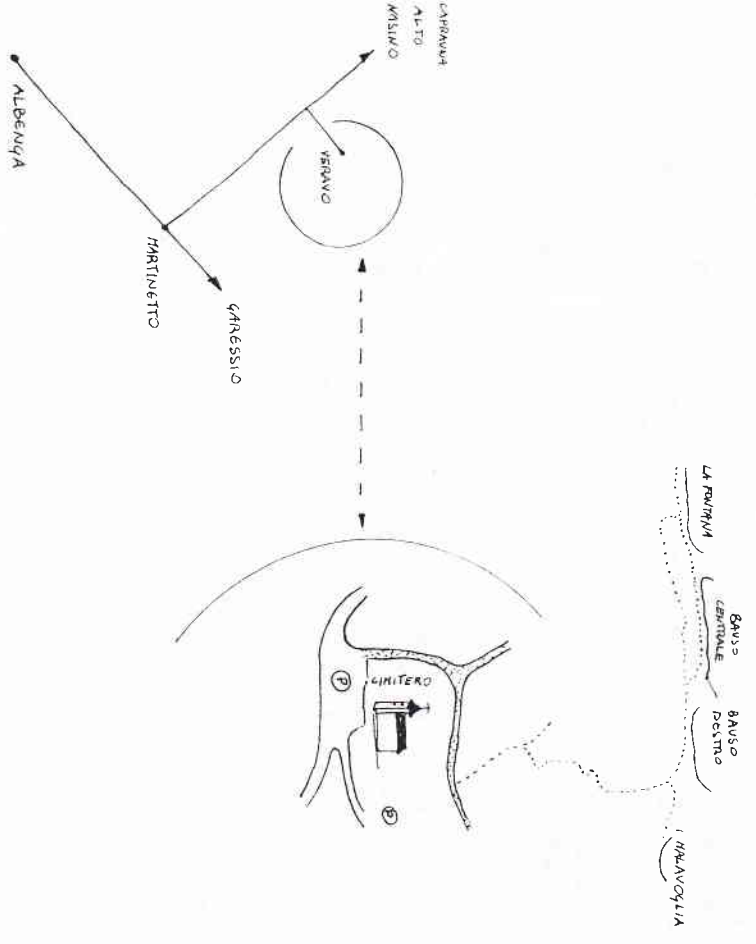
Ma quando i lavori iniziarono veramente ai metri attrezzati. La roccia (calcare) è sempre molto particolare, assolutamente unica, su certi tiri, e l'arrampicata molto tecnica, su bocce, tacchette e curiose concrezioni. Il tutto immerso in un ambiente gradevolissimo, tra boschi, rocce e distese di timo. Un po' selvaggio, molto tranquillo. Provare per credere.

Vi raccomando discrezione lungo il sentiero, che costeggia alcune coltivazioni, ed un po' d'attenzione nel parcheggiare la macchina.

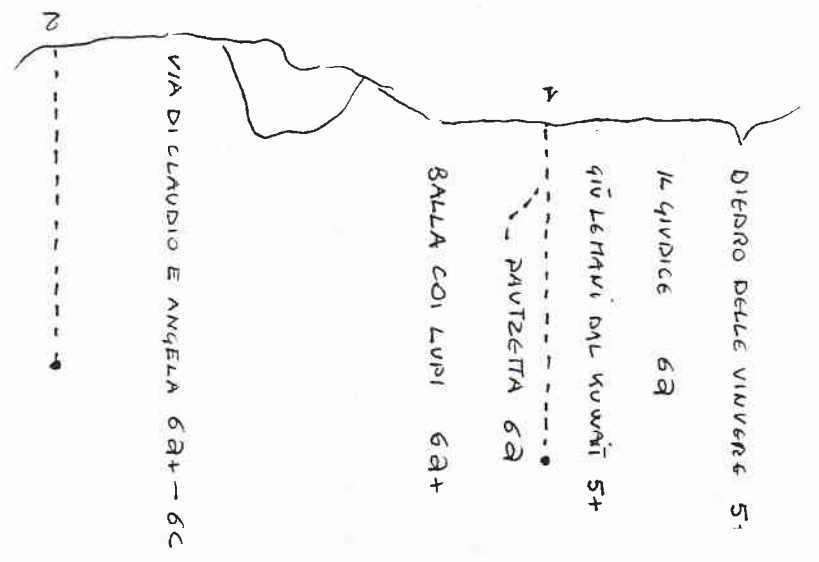


Qui di seguito trovate lo schema della via "ALA" e per le altre del Basso e delle diverse frazioni della valle potete consultare la recente guida "Oltre Finale" di Fulvio Balbi e Andrea Gallo.

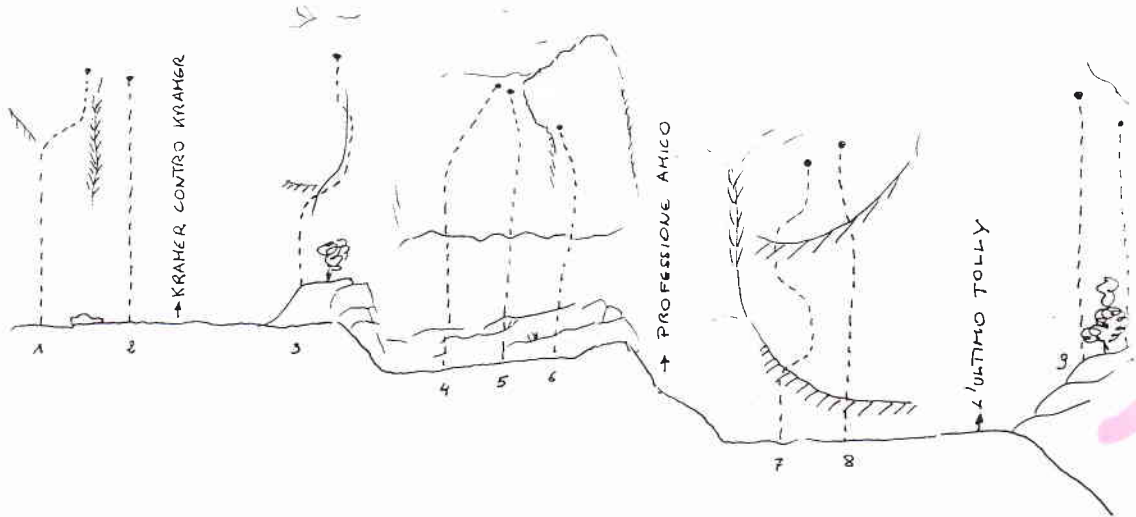
Foto



- QUESTE VIE SONO ATTEZZATE CON TRAVI RESINATE. Φ 14
- 1) BRUA 15mt 6a ARRAMPIATA DIVENTANTE SU ROCCIA SPLENDIDA
 - 2) TACCA STACCA 15mt 6b+ INTENSO PASSAGGIO NELLA PRINT D'ARTE, POI TECNICA



SETTORE "BAUSO CENTRALE"

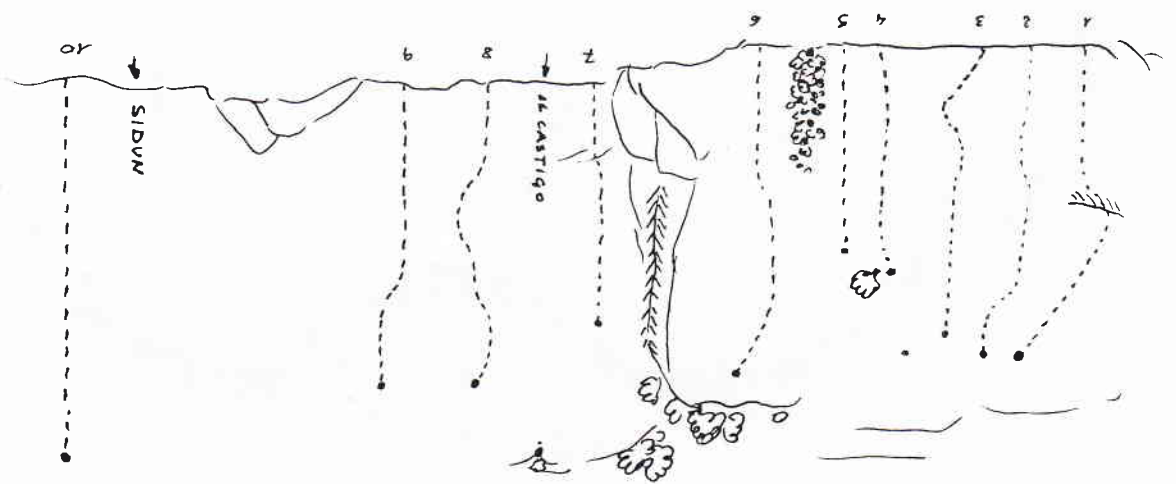


- | | | | |
|------------------------|--------|-----|---|
| 1) BELLA E DISPONIBILE | 25 mt. | 7C+ | CONTINUITÀ DI DITA PIU' SINGOLO DIFFICILE IN ALTO. ROCCIA SUPER |
| 2) THECQ SAILIA | 27 mt. | 6b+ | RESISTENZA NELLA PARTE CENTRALE |
| 3) KRES-TINA | 20 mt. | 6C | TECNICA INIZIALMENTE, POI RESISTENZA DI DITA MOLTO ESTETICA |
| 4) TACCHE TICCHE | 25 mt. | 6C | MICRO TACCHE + SINGOLO DI DIFFICILE IMPOSTAZIONE |
| 5) SALTASASSI | 25 mt. | 6a+ | MOLTO VARIA ED ASSAI PIACEVOLE |
| 6) SAMBUKGO | 20 mt. | 6a+ | TACCHE NETTE E GOCCIE |
| 7) PIÙ VELOCE | 20 mt. | 7B | DITA E TECNICA NELLO STRAPIONOSTO FINALE |
| 8) 400 GIORNI DOPO | 20 mt. | 6C+ | PASSAGGIO FISICO INIZIALE, POI MURO TECNICO E CONTINUITÀ |
| 9) NEFERTITI | 25 mt. | 6b+ | BELLISSIMA ARRAMPICATA TECNICA SU PLACCA "VERDOMINA" |
| 10) ALBENGA | 25 mt. | 7A | ANCORA DITA E MOVIMENTO |

TUTTE QUESTE VIE SONO ATTREZZATE CON TIRANTI RESINATI Ø 14

TUTTE QUESTE VIE SONO ATTREZZATE CON TIRANTI RESINATI Ø 14

- | | | | |
|----------------------------|--------|-----|--|
| 1) DIFTERA IN FUNDO | 25 mt. | 7A | MURO TECNICO, POI RESISTENZA ALTERNANZA FISICA |
| 2) LA GUERRA DEI NOHI | 25 mt. | 7b+ | UN PO' DI CONTINUITÀ FINO AL PASSAGGIO CRUVE FINALE |
| 3) TAHANAA | 25 mt. | 7C | GRANDE CONTINUITÀ DI DITA SU MURO VERTICALE |
| 4) TIMIDA | 20 mt. | 6C+ | RESISTENZA SU APPILI METTI E TAME VERTICALI |
| 5) SOTTO LA COTRE | 15 mt. | 7B | MOVIMENTI ESCLUSIVI DI DIFFICILE IMPOSTAZIONE |
| 6) ORECCHIETTE E BROCCOLLI | 25 mt. | 6C+ | UN BREVE TRATTO MOLTO INTENSO PER LA DITA |
| 7) PIZZICOTTO | 15 mt. | 7A | BLOCCANTI INTENSI SU MICRO CONCREZIONI |
| 8) CINDY WAWAWU | 20 mt. | 6C+ | ARRAMPICATA MOLTO ELEGANTE, TECNICA EDI CONTINUITÀ |
| 9) ALADIN | 20 mt. | 7A+ | MOVIMENTO E CONTINUITÀ SU PILASTRO LEGGERMENTE STADIONOMIE |
| 10) ZOT | 30 mt. | 6B | DITA ALL'INIZIO, BRACCIA ALLA FINE |



SETTORE LA FOBIANA